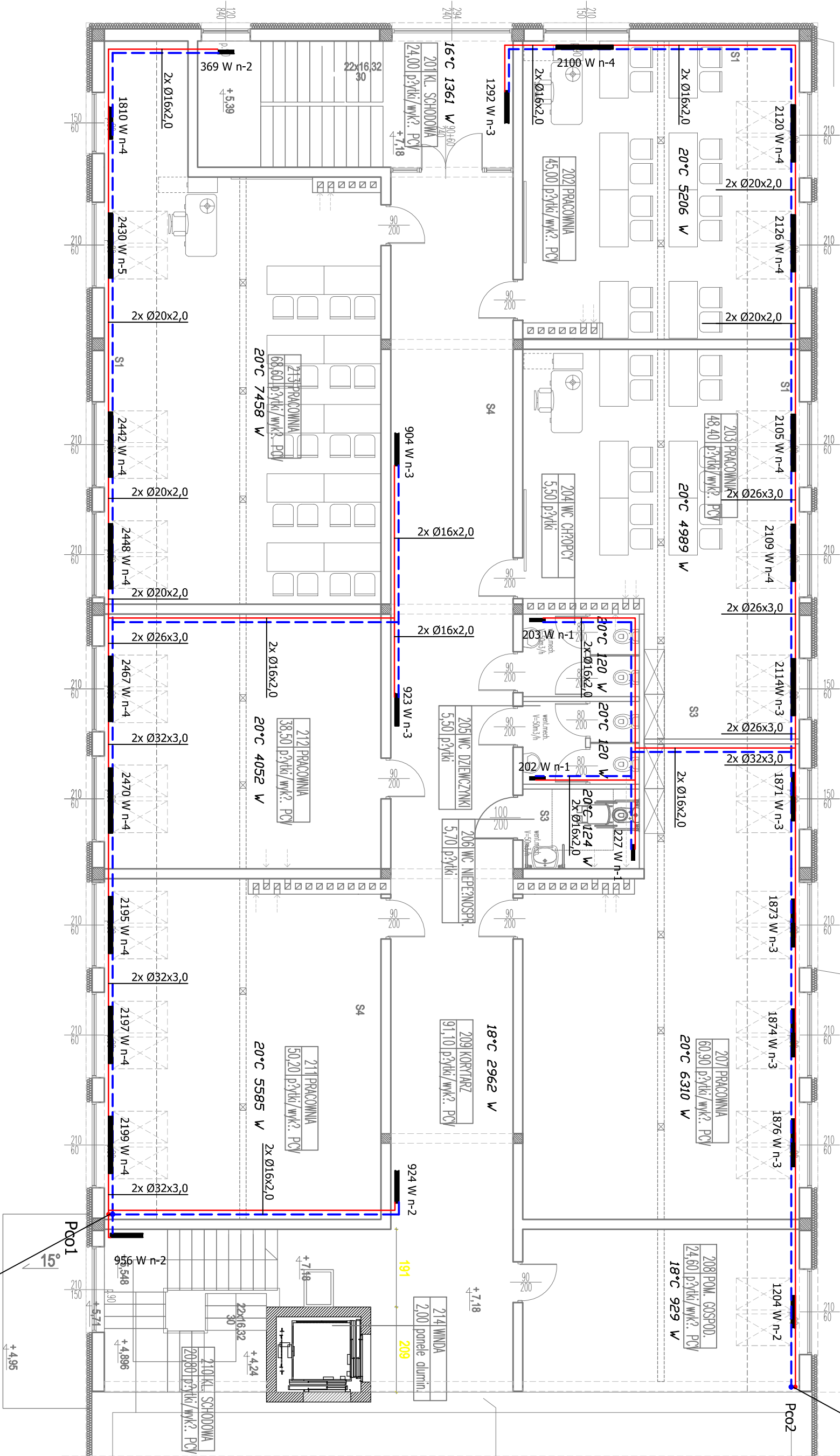


Na zakończeniu pionu zamontować automatyczne zawory odpowietrzające z zaworem stopowym filtrem i zaworem odcinającym

Na zakończeniu pionu zamontować automatyczne zawory odpowietrzające z zaworem stopowym filtrem i zaworem odcinającym

ISTNIEJĄCA CZĘŚĆ SZKOŁY PRZED 2021 R



UWAGA:
Opracowanie jest chronione prawem autorskim -
(Dz.U. 94 / 24 / 83 - Ustawa o prawie autorskim i prawach pokrewnych).
Wszystkie informacje zawarte w tym opracowaniu stanowią własność
intelektualną PRUB Jan Wosik.
Powielanie w całości bądź w części niniejszego opracowania
bez zgody autora zabronione.



FRIA PROJEKTOWO - USŁUGOWO

- BUDOWLANA - JAN WOSIK

melnow@p4.pl

ul. Kościuszki 18, Katowice 40-005

Tel. 802-244-427

Tytuł:	PROJEKT TECHNICZNY INSTALACJI SANITARNYCH DLA ROZBUDOWY Z NADBUDOWĄ BUDYNKU SZKOŁY PODSTAWOWEJ W PAROTNI		
Inwestor:	Gmina Teresin		
Opracowanie:	mgr inż. Cezary Szuszecki		
	mgr inż. Hanna Szuszecka		
Projektant:	mgr inż. Magdalena Najmicka		
Spółkołujący:	mgr inż. Magdalena Najmicka		
Lokalizacja:	ul. Sochaczewska 10, 98-515 Paprotnia		
	dz. nr 41/72 obręb 0005 Granice, gm. Teresin A04		
Nazwa i rysunek:	INSTALACJA C.O. - RZUT PODDASZA		
Data: 04.2024	Format: A3+	Skala:	Skala: 1:100